

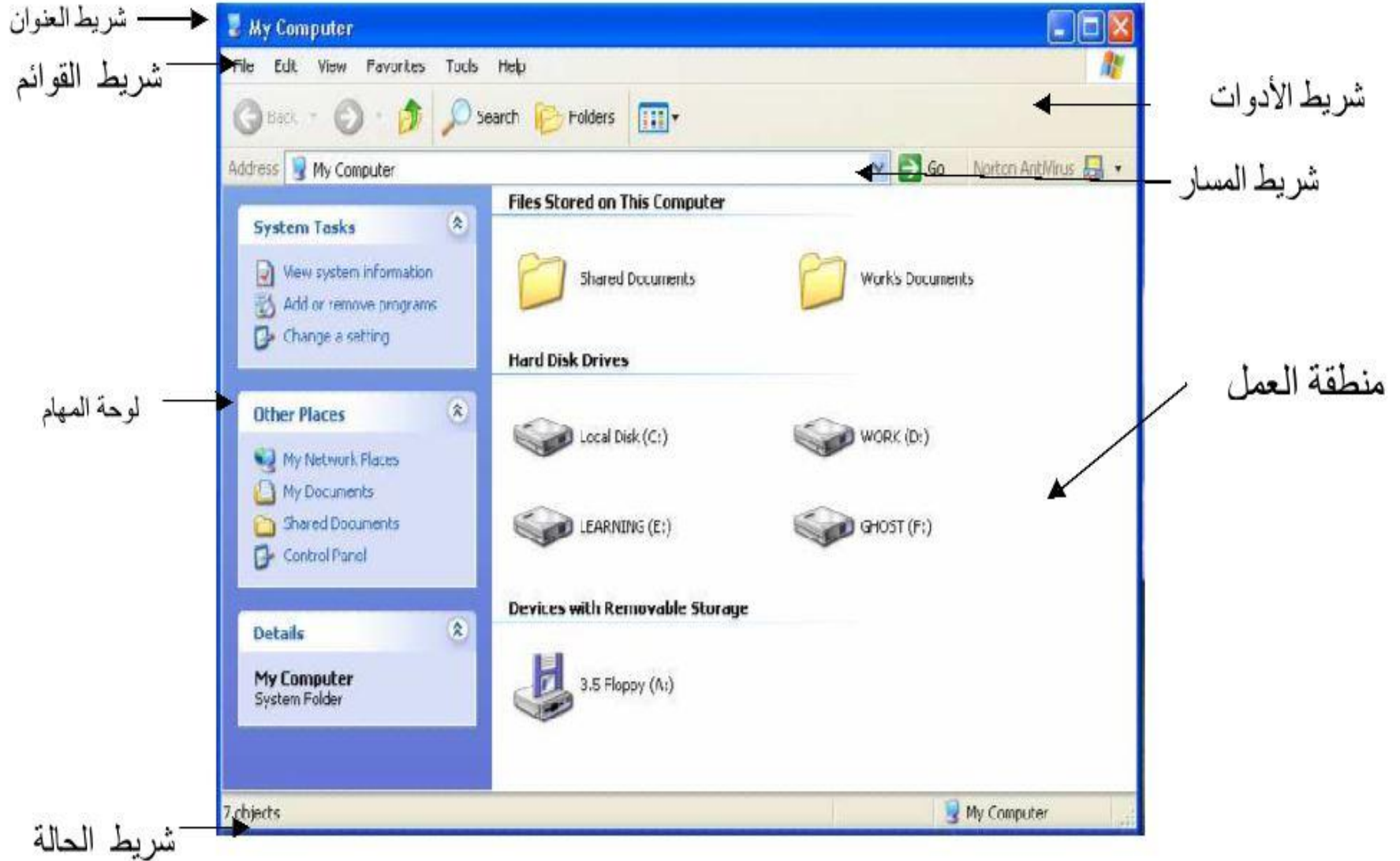
اساسيات الحاسب الالى ٣

زر البداية

- زر البداية Start button يوجد هذا الزر يمين (يسار) شريط المهام ويتيح استخدام هذا الزر الوصول السريع الى جهاز الكمبيوتر (My Computer) والمستندات (My Document) ويمكن من خلاله ايضا البحث عن المجلدات والملفات وتغيير اعدادات Windows ايضا .



المكونات الاساسية للنافذة



لوحة التحكم Control Panal

ضبط إعدادات الكمبيوتر

عرض حسب: رموز كبيرة

QuickTime (٣٣ بت)	Nero BurnRights 10 (بت)	Java	Flash Player (٣٣ بت)	Battery Utility
اتصالات سطح المكتب و RemoteApp	Windows Update	Windows Defender	Windows CardSpace	TruePrint
استرداد	أدوات إدارية	إدارة بيانات الاعتماد	إدارة الألوان	إدارة الأجهزة
الأدوات الذكية على سطح المكتب	الأجهزة والطابعات	إعدادات الكمبيوتر اللوحي	إضفاء طابع شخصي	استكشاف الأخطاء وإصلاحها
الخطوط	التعرف على الكلام	التاريخ والوقت	البرامج والميزات	البرامج الافتراضية
الماوس	القلم واللمس	العرض	الصوت	الشروع في العمل
الهاتف والمودم	النظام	النسخ الاحتياطي والاستعادة	المنطقة واللغة	المراقبة الأبوية
حسابات المستخدمين	جدار حماية Windows	تشفير المحركات باستخدام BitLocker	تشغيل تلقائي	بريد (٣٣ بت)
رسومات ووسائط Intel(R)	خيارات المجلد	خيارات الفهرسة	خيارات الطاقة	خيارات الإنترنت
مركز إعدادات الكمبيوتر المحمول لـ ...Win	مجموعة المشاركة المنزلية	لوحة المفاتيح	شريط المهام والقائمة "ابدأ"	رموز منطقة الإعلام
معلومات الأداء والأدوات	مركز سهولة الوصول	مركز المزامنة	مركز الصيانة	مركز الشبكة والمشاركة
				منطقة الدعم لأدوات الاستشعار

• للوصول الى لوحة التحكم نتبع احدى الخطوات التالية

Start → Control Panel

ويمكن انشاء اختصار للوحة التحكم على سطح المكتب والوصول اليها بالنقر عليها
بزر الماوس الايسر نقر مزدوج
يمكن تغيير شكل لوحة التحكم من الشكل التقليدي الى الشكل الموسع

ضبط إعدادات الكمبيوتر

عرض حسب: الفئة ▼

حسابات المستخدمين وأمان العائلة إضافة حسابات مستخدمين أو إزالتها إعداد عناصر تحكم الوالدين لأي مستخدم		النظام والأمان قم بمراجعة حالة الكمبيوتر إجراء نسخ احتياطي للكمبيوتر استكشاف المشاكل وإصلاحها	
المظهر وإضفاء طابع شخصي تغيير النسق تغيير خلفية سطح المكتب ضبط دقة الشاشة		الشبكة وإنترنت الاتصال بإنترنت عرض حالة الشبكة ومهامها تحديد خيارات المشاركة ومجموعة المشاركة المنزلية	
الساعة واللغة والمنطقة تغيير لوحات المفاتيح أو أساليب الإدخال الأخرى تغيير لغة العرض		الأجهزة والصوت عرض الأجهزة والطابعات إضافة جهاز الاتصال ببروجيكتور ضبط إعدادات الحركة شائعة الاستخدام	
سهولة الوصول السماح لـ Windows باقتراح الإعدادات تحسين أداء العرض المرئي		البرامج إزالة تثبيت برنامج	

- الوقت والتاريخ : اضغط على اختيار الوقت والتاريخ سيظهر امامنا نافذة تحتوي على اعدادات تغير الوقت وتغير التاريخ
- بعد انهاء التغيرات نضغط على (تطبيق) او (موافق)



- تغيير اعدادات سطح المكتب : نذهب الى لوحة المفاتيح ونضغط على سطح المكتب حيث يمكن تغيير طريقة عرض الايقونات والتحكم بدقة الشاشة وتغيير خلفية سطح المكتب وتغيير شاشة التوقف واعدادات اخرى

الصفحة الرئيسية للوحة التحكم

تغيير المؤثرات المرئية والأصوات على الكمبيوتر

انقر فوق أحد النُسق لتغيير كل من خلفية سطح المكتب ولون النافذة والأصوات وشاشة التوقف في وقت واحد.

النسق الخاص بي (1)

نسق غير محفوظ

حفظ النسق | الحصول على مزيد من النُسق عبر الإنترنت

نُسق Aero (٦)

مشاهد | الطبيعة | مناظر طبيعية | شخصيات رسومية | فن العمارة | Windows 7

النُسق المثبتة (٥)

جنوب أفريقيا | الولايات المتحدة | المملكة المتحدة | كندا | أستراليا

راجع أيضاً
عرض
تطبيق المهام والقائمة "ابدأ"
مركز سهولة الوصول

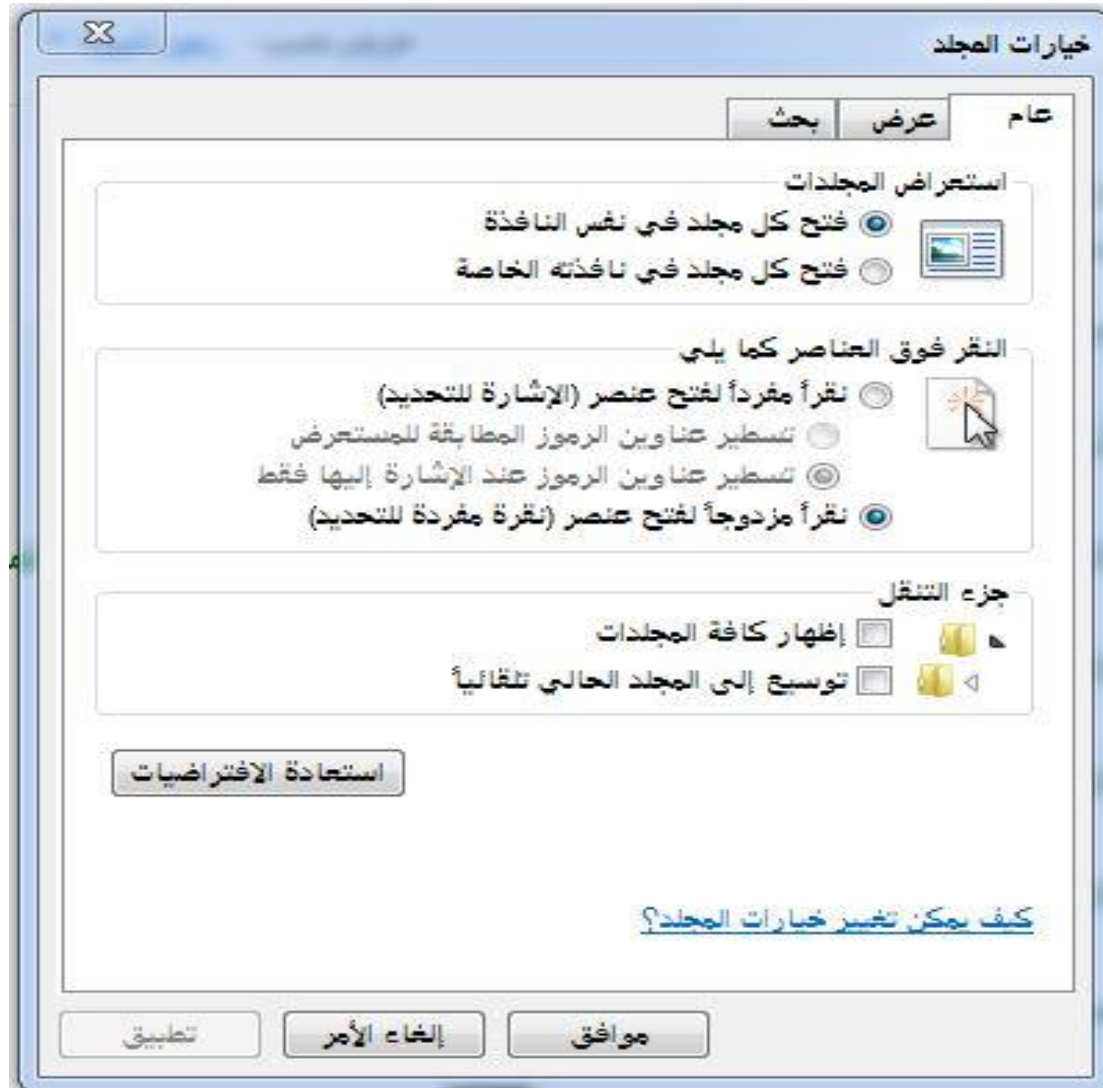
شاشة توقف
فقايع

الأصوات
أقتراضي Windows

لون النافذة
النُسق

خلفية سطح المكتب
٣-٣

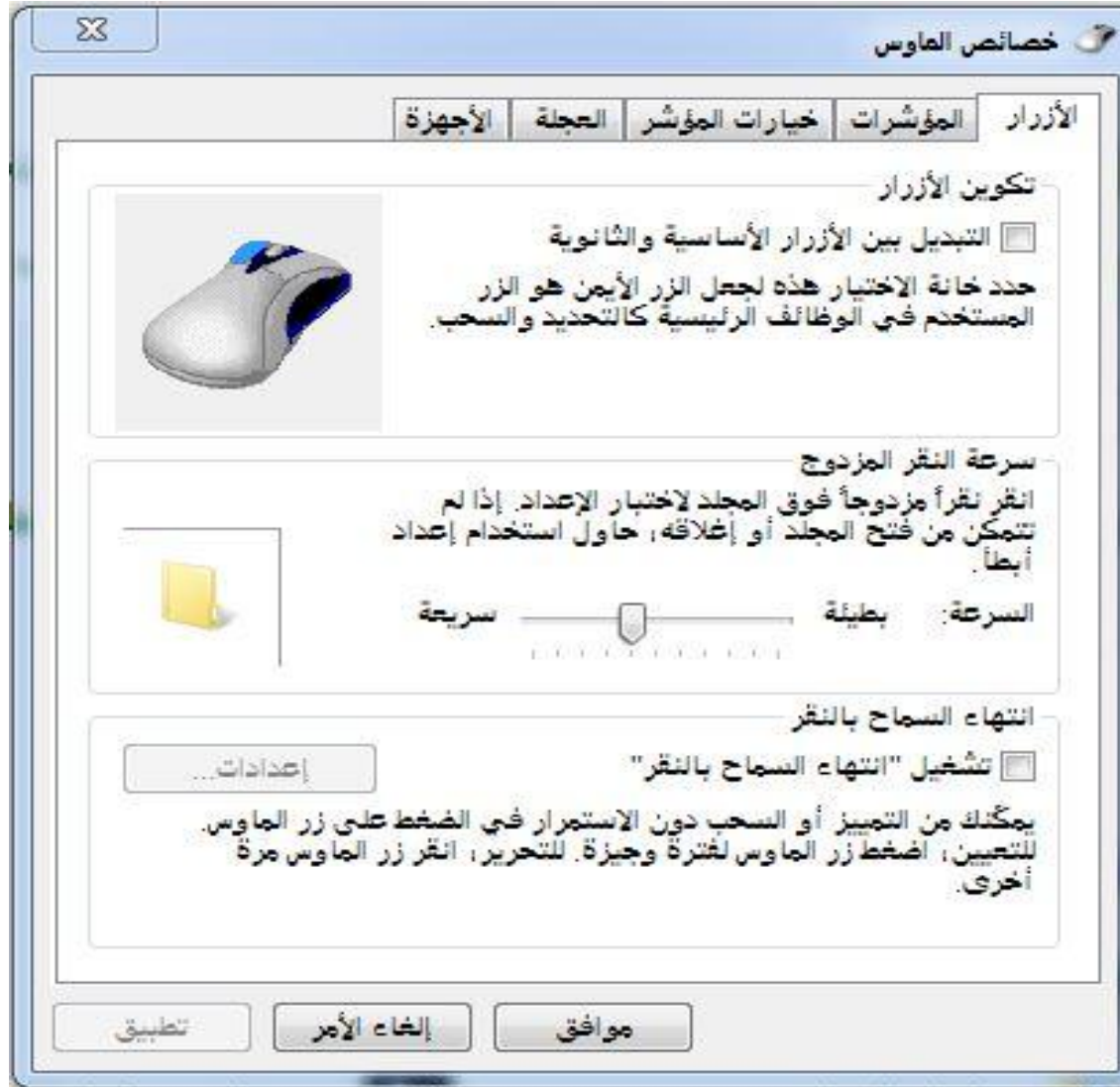
- خواص المجلدات : يمكن تغيير خواص المجلدات عن طريق الدخول الى لوحة التحكم ثم الذهاب الى المجلدات



- خواص لوحة المفاتيح : يمكن تغيير اعدادات لوحة المفاتيح من خلال لوحة التحكم حيث يمكن التحكم بسرعة تكرار الحروف والتحكم في معد لسرعة الكتابة وسرعة المؤشر



- خواص الفأرة : يمكن التحكم بخصائص الفأرة بما يناسب المستخدم حيث يمكن التحكم بالازرار والمؤشرات والعجلة



- حسابات المستخدم : يمكن التحكم بالخصائص التي ترتبط بالمستخدم وطريقة تعامله مع الجهاز حيث يمكن تغيير اسم المستخدم وكلمة المرور وتغيير صورة الحساب وخصائص اخرى

لوحة التحكم < كافة عناصر لوحة التحكم < حسابات المستخدمين

إجراء تغييرات على حساب المستخدم

تغيير كلمة المرور

إزالة كلمة المرور

تغيير الصورة

تغيير اسم الحساب

تغيير نوع الحساب

إدارة حساب آخر

تغيير إعدادات التحكم في حساب المستخدم

الصفحة الرئيسية للوحة التحكم

إدارة بيانات الاعتماد

إنشاء قرص إعادة تعيين كلمة مرور

ربط معرفات على إنترنت

إدارة شهادات تشفير الملفات

تكوين الخصائص المتقدمة لملف

تعريف المستخدم

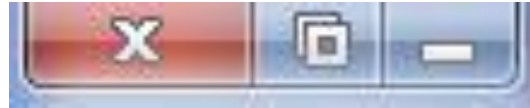
تغيير متغيرات البيئة

زيد جريو
Administrator
محمي بكلمة مرور



التحكم بالنوافذ

- يمكن التحكم بالنوافذ من خلال تصغيرها وتكبيرها واغلاقها
- لتصغير حجم النافذة نضع مؤشر الماوس و نضغط على زر تصغير الموجود في شريط ادوات التحكم بالاطار
- لتكبير حجم النافذة نضع مؤشر الماوس و نضغط على زر تكبير الموجود في شريط ادوات التحكم بالاطار
- اما لغلاق النافذة نضع مؤشر الماوس و نضغط على زر اغلاق الموجود في شريط ادوات التحكم بالاطار



✘ تحريك وتغيير حجم النوافذ.

عندما يتعامل المستخدم مع أكثر من برنامج في نفس الوقت وبالتالي يكون أمامه أكثر من نافذة مفتوحة فإن ذلك يؤدي إلى تغطية النوافذ لبعضها البعض وذلك يؤدي إلى قيام المستخدم بالتحرك بين النوافذ لتصبح النافذة التي يرغب فيها هي النافذة النشطة أمامه

وأيضاً قد يريد المستخدم أن يغير من حجم النوافذ التي يتعامل وذلك عن طريق تصغير أو تكبير الحجم الذي تحتله النافذة على الشاشة ذلك لابد من إتباع الآتي.

تحريك النوافذ

- ← ضع مؤشر الفأرة **Mouse** على شريط العنوان **Titel Bar** الخاص بالنافذة المفتوحة أمامه.
- ← اضغط على الزر الأيسر للفأرة واستمر في الضغط عليه مع السحب **Drag** في الإتجاه الذي يترغب فيه ثم أترك زر الفأرة **Drop** .

تغيير حجم النوافذ.

- ← ضع مؤشر الفأرة **Mouse** على إطار الأيمن للنافذة **Border** المراد تغيير حجمها إلى أن يتحول شكل المؤشر من الشكل ذو الرأس الواحد إلى المؤشر ذو الرأسين
- ← اضغط على الزر الأيسر للفأرة واستمر في الضغط عليه مع حتى تستطيع التحكم في حجم النافذة لتصل إلى الحجم الذي ترغب به ثم أترك الفأرة وعند هذه المرحلة تكون قد تمكنت من تغيير مساحة النافذة أفقياً.
- ← لتغيير مساحة النافذة رأسياً ضع مؤشر الفأرة **Mouse** على الإطار السفلي للنافذة.

✘ التحرك بين عدة نوافذ مفتوحة.

يستطيع المستخدم أن يقوم بفتح عدة نوافذ أو برامج تعمل معا بشكل متوازي ولكنه لا يستطيع العمل إلا على نافذة واحدة فقط في نفس الوقت وتسمى هذه النافذة بالنافذة النشطة **Active Window** وتحتل هذه النافذة المقدمة فوق جميع النوافذ أو البرامج الأخرى المفتوحة حاليا ولكي يستطيع المستخدم العمل على نافذة أخرى فإنه يجب عليه أن يجعلها هي النافذة النشطة ولذلك فيجب عليه أن يتحرك بين النوافذ المفتوحة وهناك أكثر من طريقة لكي يستطيع المستخدم التنقل والتحرك بين النوافذ المفتوحة وحتى يمكن للمستخدم التعرف على هذه الطرق يجب عليه أولاً أن يقوم بفتح أكثر من نافذة بعد ذلك سوف تظهر الايقونات **Icons** الخاصة بالنافذتين في شريط المهام **Task Bar** وبذلك يستطيع المستخدم بالضغط على الزر الأيسر للفأرة على النافذة التي يريد أن تصبح هي النافذة النشطة **Active Window**.

